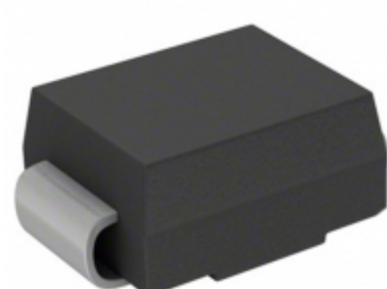


## ATV06B111J-HF



**Part Number:** [ATV06B111J-HF](#)

**Výrobce:** [Comchip Technology](#)

**Popis:** TVS DIODE 110V 177V DO214AA

**Datový list:** [ATV06B5V0J\(B\)-HF thru 441J\(B\)-HF](#)

**RoHS Status:** Bez olova / V souladu RoHS

**Ship From:** Hong Kong

**Shipment Way:** DHL/Fedex/TNT/UPS/EMS

Obrázky jsou pouze orientační.  
Podrobné informace o produktu naleznete v části Technické údaje produktu.  
**Koupit ATV06B111J-HF s důvěrou od Component-World.HK, 1 rok záruka**

[Request For Quotation](#)

### PARAMETR PRODUKTU

<b>Part Number</b>	ATV06B111J-HF	<b>Výrobce</b>	<a href="#">Comchip Technology</a>
<b>Popis</b>	TVS DIODE 110V 177V DO214AA	<b>Stav volného vedení / RoHS</b>	Bez olova / V souladu RoHS
<b>Dostupné množství</b>	327081 pcs	<b>Datový list</b>	<a href="#">ATV06B5V0J(B)-HF thru 441J(B)-HF</a>
<b>Kategorie</b>	<a href="#">Ochrana obvodu</a>	<b>Napětí - Reverse Standoff (typ)</b>	110V
<b>Napětí - upnutí (max.) @ Ipp</b>	177V	<b>Napětí - porucha (Min)</b>	122V
<b>Jednosměrné kanály</b>	1	<b>Typ</b>	Zener
<b>Dodavatel zařízení Package</b>	DO-214AA (SMB)	<b>Série</b>	Automotive, AEC-Q101
<b>Ochrana napájecího vedení</b>	No	<b>Napájení - špičkový impuls</b>	600W
<b>Obal</b>	Tape & Reel (TR)	<b>Paket / krabice</b>	DO-214AA, SMB
<b>Provozní teplota</b>	-55°C ~ 150°C (TJ)	<b>Typ montáže</b>	Surface Mount
<b>Úroveň citlivosti na vlhkost (MSL)</b>	1 (Unlimited)	<b>Výrobní standardní doba výroby</b>	16 Weeks
<b>Stav volného vedení / RoHS</b>	Lead free / RoHS Compliant	<b>Proud - špičkový impuls (10 / 1000µs)</b>	3.39A
<b>Kapacitní @ Frekvence</b>	-	<b>Aplikace</b>	Automotive

Component-World.com je spolehlivý distributor elektronických součástek. Specializujeme se na všechny elektronické komponenty řady Comchip Technology. Máme 327081 kusy Comchip Technology ATV06B111J-HF na skladě dostupných. Vyžádejte si citát z distributora součástí elektroniky na Component-World.com, náš prodejní tým vás bude kontaktovat do 24 hodin.

RFQ Email: [info@Components-World.com](mailto:info@Components-World.com)

### SOUVISEJÍCÍ PRODUKTY

	<b>Část#:</b> <a href="#">ATV06B111JB-HF</a> <b>Popis:</b> TVS DIODE 110V 177V DO214AA	<b>Výrobci:</b> <a href="#">Comchip Technology</a>	<a href="#">Dotaz</a>
	<b>Část#:</b> <a href="#">ATV06B131JB-HF</a> <b>Popis:</b> TVS DIODE 130V 209V DO214AA	<b>Výrobci:</b> <a href="#">Comchip Technology</a>	<a href="#">Dotaz</a>
	<b>Část#:</b> <a href="#">ATV06B131J-HF</a> <b>Popis:</b> TVS DIODE 130V 209V DO214AA	<b>Výrobci:</b> <a href="#">Comchip Technology</a>	<a href="#">Dotaz</a>
	<b>Část#:</b> <a href="#">ATV06B100JB-HF</a> <b>Popis:</b> TVS DIODE 10V 17V DO214AA	<b>Výrobci:</b> <a href="#">Comchip Technology</a>	<a href="#">Dotaz</a>
	<b>Část#:</b> <a href="#">ATV06B130J-HF</a> <b>Popis:</b> TVS DIODE 13V 21.5V DO214AA	<b>Výrobci:</b> <a href="#">Comchip Technology</a>	<a href="#">Dotaz</a>
	<b>Část#:</b> <a href="#">ATV06-18SC-RR01</a> <b>Popis:</b> CONN PLUG 18POS 16-22AWG	<b>Výrobci:</b> <a href="#">Amphenol Tuchel Electronics</a>	<a href="#">Dotaz</a>
	<b>Část#:</b> <a href="#">ATV06B121J-HF</a> <b>Popis:</b> TVS DIODE 120V 193V DO214AA	<b>Výrobci:</b> <a href="#">Comchip Technology</a>	<a href="#">Dotaz</a>
	<b>Část#:</b> <a href="#">ATV06-18SD-RR01</a> <b>Popis:</b> CONN PLUG 18POS 16-22AWG	<b>Výrobci:</b> <a href="#">Amphenol Tuchel Electronics</a>	<a href="#">Dotaz</a>
	<b>Část#:</b> <a href="#">ATV06B140J-HF</a> <b>Popis:</b> TVS DIODE 14V 23.2V DO214AA	<b>Výrobci:</b> <a href="#">Comchip Technology</a>	<a href="#">Dotaz</a>
	<b>Část#:</b> <a href="#">ATV06B120J-HF</a> <b>Popis:</b> TVS DIODE 12V 19.9V SMB	<b>Výrobci:</b> <a href="#">Comchip Technology</a>	<a href="#">Dotaz</a>
	<b>Část#:</b> <a href="#">ATV06B100J-HF</a> <b>Popis:</b> TVS DIODE 10V 17V DO214AA	<b>Výrobci:</b> <a href="#">Comchip Technology</a>	<a href="#">Dotaz</a>
	<b>Část#:</b> <a href="#">ATV06B101J-HF</a> <b>Popis:</b> TVS DIODE 100V 162V DO214AA	<b>Výrobci:</b> <a href="#">Comchip Technology</a>	<a href="#">Dotaz</a>
	<b>Část#:</b> <a href="#">ATV06-18SD</a> <b>Popis:</b> CONN PLUG 18POS 14-20AWG	<b>Výrobci:</b> <a href="#">Amphenol Tuchel Electronics</a>	<a href="#">Dotaz</a>
	<b>Část#:</b> <a href="#">ATV06B120JB-HF</a> <b>Popis:</b> TVS DIODE 12V 19.9V SMB	<b>Výrobci:</b> <a href="#">Comchip Technology</a>	<a href="#">Dotaz</a>
	<b>Část#:</b> <a href="#">ATV06B110J-HF</a> <b>Popis:</b> TVS DIODE 11V 18.2V DO214AA	<b>Výrobci:</b> <a href="#">Comchip Technology</a>	<a href="#">Dotaz</a>
	<b>Část#:</b> <a href="#">ATV06B101JB-HF</a> <b>Popis:</b> TVS DIODE 100V 162V DO214AA	<b>Výrobci:</b> <a href="#">Comchip Technology</a>	<a href="#">Dotaz</a>
	<b>Část#:</b> <a href="#">ATV06B110JB-HF</a> <b>Popis:</b> TVS DIODE 11V 18.2V DO214AA	<b>Výrobci:</b> <a href="#">Comchip Technology</a>	<a href="#">Dotaz</a>
	<b>Část#:</b> <a href="#">ATV06-18SC</a> <b>Popis:</b> CONN PLUG 18POS 14-20AWG	<b>Výrobci:</b> <a href="#">Amphenol Tuchel Electronics</a>	<a href="#">Dotaz</a>
	<b>Část#:</b> <a href="#">ATV06B121JB-HF</a> <b>Popis:</b> TVS DIODE 120V 193V DO214AA	<b>Výrobci:</b> <a href="#">Comchip Technology</a>	<a href="#">Dotaz</a>
	<b>Část#:</b> <a href="#">ATV06B130JB-HF</a> <b>Popis:</b> TVS DIODE 13V 21.5V DO214AA	<b>Výrobci:</b> <a href="#">Comchip Technology</a>	<a href="#">Dotaz</a>

### Související klíčová slova pro ATV06B111J-HF

Comchip Technology ATV06B111J-HF.	ATV06B111J-HF distributor	ATV06B111J-HF dodavatel	ATV06B111J-HF Cena
ATV06B111J-HF Stáhnout datasheet.	ATV06B111J-HF Datasheet.	ATV06B111J-HF Stock.	koupit ATV06B111J-HF.
Comchip Technology ATV06B111J-HF.			